

STOLL



STOLL Padargai

**NEPAMAINOMAS GALIŪNAS.
TIKRAS LYDERIS.**

PADARGAI.

JŪSŲ PAGALBININKAI, KAI REIKIA PAGALBOS.



**HOME
OF QUALITY**





**VISISKA
GALLIA
NUO
PAT
PRADZIU**

SEMKITE IŠ VISŲ JĖGŲ!

Krauti grūdus, transportuoti ritinius, iškrauti mėšlą, krauti padėklus į rietuves, sustumti rąstus ir daug kitų darbų – visa tai geriausia atlikti naudojant STOLL priekinį krautuvą ir pritaikytą mūsų padargą.

STOLL visada ras tinkamą sprendimą bet kuriai užduočiai. Padargai turi atlaikyti didžiausias apkrovas. Todėl mes bendrovėje STOLL naudojame geriausios kokybės medžiagas, o kurdami gaminius norime atitikti šūkį „German Engineering“ (Sukurta Vokietijos inžinierių). Atliekame įvairiausių praktinius bandymus, todėl užtikriname ilgą STOLL padargų naudojimo trukmę.

STOLL inžinieriai visada laiko ranką ant laiko pulso ir paruošia puikiai Jūsų poreikius atitinkančias ir gyvenimą palengvinančias naujoves. Jūsų keliami iššūkiai yra mūsų varomoji jėga.





Originalūs STOLL padargai išlaiko visus bandymus. Jie yra įvairiapusiški, tvirti ir galingi. Šie padargai padės išnaudoti visą priekinio krautuvo galią.



PADARGUS PRIMONTUOTI LENGVA.



HYDRO-LOCK.

Padargo užfiksavimas vienu mygtuko paspaudimu, dar patogesnis padargų keitimas neišlipant.



PADARGO „FIX“ JUNGTIS.

Kad būtų galima dar greičiau prijungti hidraulinės linijas, padargus taip pat galima primontuoti naudojant „Hydro-Fix“ jungtis.

TIK AKIMIRKĄ TRUNKANTIS PADARGO PRIMONTAVIMAS.



1 Privažiukite ir prikabinkite priekinio krautuvo kablj.



2 Pakreipkite padargą ir fiksatorius užsifiksuos automatiškai.



3 Prijunkite hidraulinę jungtį.



3 / 4 VALDYMO GRANDINĖ.

- ✓ Paprasta valdyti hidraulinius padargus.
- ✓ Vairuotojui nereikia jokio papildomo valdymo prietaiso.
- ✓ Naudojama atliekant darbus, pvz., su siloso žnyplėmis, ritinių griebtuvais arba ritinių keliamaisiais krautuvais.



REAL².

- ✓ Patikimai veikianti trečioji valdymo grandinė, skirta valdyti padargus, neatsižvelgiant į priekinio krautuvo valdymą.
- ✓ Traktoriaus hidraulinis siurblys tiesiogiai tiekia alyvą padargui.
- ✓ Padargo funkcijos gali veikti vienu metu – taip darbas vyks greičiau ir efektyviau.



DVIGUBAS UŽRAKTAS.

- ✓ Serija FZ 5 + 6 dydžio.
- ✓ Neprivalomas 4 dydžio FZ.
- ✓ Ypač sunkiems darbams.

Mums pritaikius įvairiausias technologijas, darbas su padargais tampa lyg vaikų žaidimas. Nes Jūsų laikas – pinigai.



SEMKITE PILNAIS KAUŠAIS!

ROBUST U.

Naudojamas universaliai, esant lengvoms ir vidutiniškai sunkioms naudojimo sąlygoms.

Užsakymo Nr.	Plotis, m	Talpa su kaupu, m ³	Talpa nubraukus, m ³	„BRINELL 500 HB“ pjaunamoji briauna	Svoris, kg		
3428170	1,15	0,47	0,41	110x16	130		
3428180	1,30	0,51	0,44	110x16	132		
3428190	1,50	0,60	0,52	150x16	161		
3428200	1,70	0,68	0,59	150x16	176		
3428210	1,90	0,76	0,66	150x16	211		
3428220	2,05	0,82	0,71	150x16	225		
3428230	2,20	0,89	0,77	150x16	269		
3461720	2,40	0,94	0,82	150x20	310		

KIETAS RIEŠUTĖLIS, TINKANTIS JŪSŲ „PROFILINE NEXT GENERATION“: KIEKVIENAM DARBUI PRITAIKYTAS KAUSAS – GALIMYBĖ NAUDOTI SKIRTINGOMS UŽDUOTIMS IR PAKELIANTIS DIDELĘ APKROVĄ:

- ✔ labai tvirtas, sunkiai nusidėvintis ir nedidelio svorio, nes naudojamas aukštos kokybės plienas;
- ✔ lengva dirbti net ir su lipniomis medžiagomis – tai įmanoma padaryti naudojant kūgio formos ašmenis;
- ✔ pjaunamoji briauna susitvarko su didžiausia apkrova kiekvieną dieną, metai po metų.



Pjaunamosios briaunos kietumas pagal BRINELL 500



Pjaunamosios briaunos kietumas pagal BRINELL 500

ROBUST M.

Specialiai sukurtas krauti birias, nedidelio svorio medžiagas.

Užsakymo Nr.	Plotis, m	Talpa su kaupu, m ³	Talpa nubraukus, m ³	„BRINELL 500 HB“ pjaunamoji briauna	Svoris, kg		
3428330	2,05	1,45	1,13	150 x 16	320		
3429920	2,20	1,56	1,22	150 x 16	384		
3429930	2,40	1,70	1,33	200 x 20	432		
3429940	2,60	1,86	1,45	200 x 20	462		

Laiko patikrinti sugriebimo specialistai ir sėmimo asai. Mūsų STOLL kaušai kartu su „ProfiLine Next Generation“ serija užtikrins krovimo darbų atlikimą visa jėga.

ROBUST S.

Sukurtas dirbti su sunkiomis ir lipniomis medžiagomis, pavyzdžiui, drėgna žeme ar sniegu.



Pjaunamosios briaunos kietumas pagal BRINELL 500

Užsakymo Nr.	Plotis, m	Talpa su kaupu, m ³	Talpa nubraukus, m ³	„BRINELL 500 HB“ pjaunamoji briauna	Svoris, kg		
3428260	1,50	0,60	0,52	150 x 16	172		
3428270	1,70	0,68	0,59	150 x 16	190		
3428280	1,90	0,74	0,64	150 x 20	242		
3428290	2,05	0,81	0,70	150 x 20	258		
3428300	2,20	0,87	0,76	150 x 20	308		
3428310	2,40	0,94	0,82	200 x 20	351		
3459310	2,60	1,01	0,88	200 x 20	376		

ROBUST T.

Su plėšiamaisiais dantimis, pritaikytais, žemės ar kasimo darbams.



Pjaunamosios briaunos kietumas pagal BRINELL 500

Užsakymo Nr.	Plotis, m	Talpa su kaupu, m ³	Talpa nubraukus, m ³	„BRINELL 500 HB“ pjaunamoji briauna	Svoris, kg	Dantys	
3436990	1,50	0,60	0,52	150 x 16	177	5	
3437000	1,70	0,68	0,59	150 x 16	196	6	
3437010	1,90	0,74	0,64	150 x 20	249	6	
3437020	2,05	0,81	0,70	150 x 20	266	7	
3437030	2,20	0,87	0,76	150 x 20	316	7	
3437040	2,40	0,94	0,82	200 x 20	359	8	
3459300	2,60	1,01	0,88	200 x 20	385	8	



Tai sunkiai suvokiama jėga išsiskiriantys universalieji valymo padargai. Mūsų „ProfilLine“ padargai tampa puikiausias pagalbininkas kiekvienam žemdirbiui. Griebkite ir Jūs.

GRIEBKITE IR JŪS!

**IR GYVULININKYSTĖS ŪKIUOSE,
IR NAUDOJANT BIODUJŲ ĮRANGĄ –
SILOSO YRA VISUR.**

- ✓ Bendrovėje STOLL galite rasti kiekvienai siloso rūšiai tinkantį „ProfilLine Next Generation“ padargą.
- ✓ Našumas ir patogumas – kiekvienas padargas valdomas lengvai ir tiksliai.
- ✓ Mūsų patarimas: didieji griebiamieji kaušai yra labai talpūs. Naudodami biodujų įrangą galite šiek tiek prilaikyti ratiniais krautuvais.

UNIVERSALUSIS KAUŠAS HD.



Užsakymo Nr.	Plotis, m	Talpa m ³	Atidarymo plotis, mm	Svoris, kg			
3668340	2,05	0,85	1.320	443			
3668350	2,20	0,92	1.320	472			
3668360	2,50	1,00	1.320	512			
Šoninė skarda (pateikti komplekto duomenys)							
3659430							
Šoninis dantis (pateikti komplekto duomenys)							
3659420							
Reikia 3-sios valdymo grandinės							

KAUŠO ŽNYPLĖS.

Tai universalus siloso krovimo padargas: apatinė dalis uždara, todėl galima krauti ir nesutvirtintas bei skystos konsistencijos medžiagas.



Užsakymo Nr.	Plotis, m	Talpa m ³	Atidarymo plotis, mm	Svoris, kg			
3547610	1,50	0,59	1.290	292			
3547620	1,70	0,67	1.290	314			
3547630	2,05	0,82	1.290	373			
3547650	2,20	0,88	1.290	423			
Pasirinktina naudojama šoninė skarda (duomenys nurodyti vienam vienetui)							
3548350							
Reikia 3-sios valdymo grandinės							

GRIEBIAMOSIOS ŠAKĖS.

Šis padargas puikiai pritaikytas silosui ir mėšlui transportuoti.



Užsakymo Nr.	Plotis, m	Talpa su kaupiu, m ³	Dantys apačioje	Atidarymo plotis, mm	Svoris, kg		
3429090	1,30	0,54	7	1.300	226		
3429100	1,50	0,63	8	1.300	249		
3429110	1,70	0,71	9	1.300	268		
3429120	2,05	0,87	11	1.300	304		
3430650	2,40	1,02	13	1.300	355		
Reikia 3-sios valdymo grandinės							

SILOSO PJAUSTOMOSIOS ŽNYPLĖS „PROFI-CUT“.

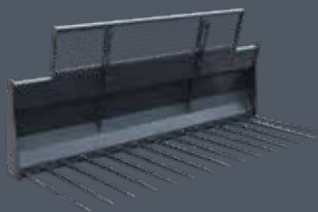
Silosui dalimis krauti; zigzago formos briauna kraštą nupjauna tiesiai.



Užsakymo Nr.	Plotis, m	Talpa m ³	Gylis, mm	Atidarymo plotis, mm	Dantys Skaičius	Svoris, kg	
3334760	1,28	0,87	790	856	10	500	
2449320	1,52	1,05	790	856	13	530	
3306680	1,88	1,28	790	856	16	730	
Nustūmimo mechanizmas							
3521560							
Reikia 3-sios valdymo grandinės Jei plotis yra 1,88, reikia dviejų stumtuvų.							

TRĘŠIMO ŠAKĖS.

Skirtos kompostui iškrauti. Dėl dantų išdėstymo krovinyje neiškrenta.



Užsakymo Nr.	Plotis, m	Dantų ilgis mm	Dantys Skaičius	Svoris, kg			
3364760	1,25	810	7	125			
3364690	1,50	810	8	145			
3364520	1,75	810	10	165			
Šoniniai dantys (pateikti komplekto duomenys)							
3534780							
3611820	2,00	810	11	243			
3611830	2,00	1.100	11	264			
3611930	2,25	1.100	12	288			
3660460	2,50	1.100	14	318			
Šoniniai dantys (pateikti komplekto duomenys)							
3534780							
Krovinio grotelės (šakėms nuo 2,00 m darbinio pločio)							
3599680	2,00			40			

Griebiamieji kaušai, kurie sugriebia dantimis, tačiau „nepraryja“. Jiems išmoksta paklusti net ratiniai krautuvai. Tai „Profi-Line Next Generation“ serijai skirti profesionalai.

GRIEBIAMASIS KAUSAS.

Tinka visų rūšių silosui:
idealiai pritaikytas tiesiogiai perkrauti ir transportuoti.



Užsakymo Nr.	Plotis, m	Atidarymo plotis, mm	Talpa m ³	Svoris, kg	
3687650	1,60	1.480	0,88	512	
3687660	1,80	1.480	1,00	549	
3687670	2,00	1.480	1,10	601	
3687680	2,20	1.480	1,21	641	
3687690	2,50	1.480	1,38	753	
Pasirinktinai naudojami dantys kukurūzų burbuolėms (pateikti komplekto duomenys)					
3635370					
Reikia 3-sios valdymo grandinės					

ATLIEKŲ ŠALINIMO KAUSAS.

Daugiafunkcis padargas, sukurtas specialiai įvairių formų atraižoms.



Užsakymo Nr.	Plotis, m	Atidarymo plotis, mm	Talpa m ³	Svoris, kg	
3591550	1,80	1.480	1,00	557	
3632970	2,00	1.480	1,10	605	
3591560	2,20	1.480	1,21	636	
3602920	2,50	1.480	1,38	762	
Pasirinktinai naudojamos šoninės skardos (pateikti komplekto duomenys)					
3660080					
Reikia 3-sios valdymo grandinės					



PRIE RITINIO, SUGRIEBIAM, VAŽIUOJAM!

STOLL ritinių žnyplės – puikus pasirinkimas įvairaus dydžio ritiniams.

KIEKVIENĄ VASARĄ ATIDAROMAS DIDYSIS RITINIŲ SEZONAS, TODĖL JAM BŪTINA PASIRUOŠTI LAIKU: ĮSIGYKITE STOLL RITINIAMS SKIRTŲ PADARGŲ.

Naudojate apvalius ir kvadratinus ritinius, su plėvele ar be jos? STOLL visada Jums pasiūlys tinkamą padargą.



PLĖVELE APTRAUKTŲ RITINIŲ ŠAKĖS H.

Puikiai tinka plėvele aptrauktiems apvaliems ritiniams: nėra jokių aštrių kraštų, kurie galėtų pažeisti plėvelę.

Užsakymo Nr.	Svoris, kg						
2364610	225						

Apvaliems, nuo 1,00 m iki 1,80 m skersmens ritiniams ir stačiakampiems 1,60 m ritiniams | Reikia 3-sios valdymo grandinės



PLĖVELE APTRAUKTŲ RITINIŲ ŽNYPLĖS „PRO H“.

Saugiam darbui su apvaliais ir kampuotais plėvele aptrauktais ritiniais.

Užsakymo Nr.	Svoris, kg						
3395020	305						

Didžiausias / mažiausias atidarymo kampas: 2,05 m / 0,65 m | Naudingasis gylis: 1,20 m | Transportavimo plotis: 1,35 m | Kampuotiems ir apvaliems plėvele aptrauktiems ritiniams Reikia 3-sios valdymo grandinės



GALE MONTUOJAMAS RITINIŲ TRANSPORTAVIMO PRIETAISAS.

Apvaliems ir plėvele aptrauktiems ritiniams transportuoti primontavus gale.

Užsakymo Nr.	Svoris, kg						
3336750	115						

Velkančiosios transporto priemonės trijuose taškuose tvirtinama pakaba gale arba prietaiso trikampis | Sugriebimo diapazonas nuo 0,94 m iki 1,34 m / strypo ilgis 1,28 m / vamzdžio skersmuo 0,12 m



RITINIŲ TRANSPORTAVIMO PRIETAISAS H.

Idealiai pritaikytas apvaliems ritiniams transportuoti.

Užsakymo Nr.	Svoris, kg						
3380410	105						

Apvaliems ritiniams | Sugriebimo diapazonas nuo 0,94 m iki 1,34 m / strypo ilgis 1,28 m / vamzdžio skersmuo 0,12 m



DIDELIS RITINIŲ GRIEBTUVAS H.

Vienu metu gali sugriebti, pakelti ir perkrauti net du ritinius.

Užsakymo Nr.	Svoris, kg						
2449950	150						

Apvaliems ir kvadratiniais ritiniams | **Reikia 3-sios valdymo grandinės**



RITININIS RITINIŲ GRIEBTUVAS.

tinka visoms ritinių rūšims.

Užsakymo Nr.	Svoris, kg						
3573240	245						

Plėvele aptrauktiems apvaliems ir kvadratiniais ritiniams / Sugriebimo diapazonas nuo 0,60 m iki 1,85 m | **Reikia 3-sios valdymo grandinės**



RITINIŲ KELIAMASIS KRAUTUVAS H.

Integruotas keliamasis mechanizmas leidžia pasiekti maždaug 1,40 m aukštį.

Užsakymo Nr.	Svoris, kg						
1339660	260						

Apvaliems ir keturkampiams ritiniams / Pakėlimo aukštis 1,40 m didesnis, lyginant su standartiniu aukščiu | **Reikia 3-sios valdymo grandinės**

Sukrauti aukštas rietuves gali kiekvienas, tačiau šio pažado laikosi tik kai kurie. Mūsų padėklų ir ritinių šakės yra nepamainomi šios srities ekspertai.



ŠAKĖS RITINIAMS H.

Dantis galima išdėstyti įvairiai, todėl šakės tinka visiems ritiniams.

Užsakymo Nr.	Krovumas kg	Dantų ilgis mm	Svoris, kg				
3378240		1x800 / 1x1.200	92				
3484720		2 x 800	89				
3411860		2 x 1.200	95				
Rėmas							
3385190	1.000		76				
Dantys sunkiems kroviniams (duomenys nurodyti vienam vienetui)							
1330130		1.200	9				
Dantys sunkiems kroviniams (duomenys nurodyti vienam vienetui)							
0476240		800	5				
Apvaliems ir keturkampiams ritiniams Galima primontuoti papildomus dantis							

ŠAKĖS DIDELIEMS RITINIAMS HS.

Atstumą tarp dantų lengva pakeisti. Prie rėmo galima primontuoti ir padėklams skirtus dantis.

Užsakymo Nr.	Dantų ilgis mm	Svoris, kg					
3684190	1.200	137					
3684200	1.200 atlenkiami	143					
Rėmas HS							
3654340	–	110					
Dantys ritiniams HS (duomenys nurodyti vienam vienetui)							
2400050	1.200	20					
3331520	1.200 atlenkiami	23					
Apvaliems ir kvadratiniais ritiniams							

ŠAKĖS DIDELIEMS RITINIAMS.

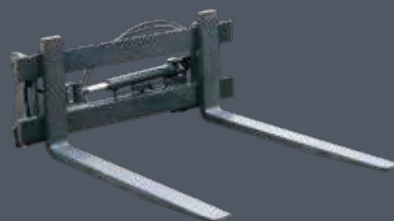
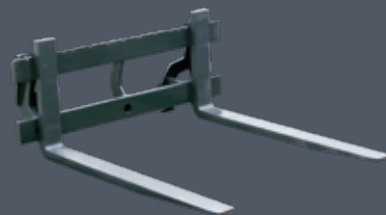
Skirtos saugiai transportuoti kelis vieną ant kito sukrautus ritinius.

Užsakymo Nr.	Dantų ilgis mm	Svoris, kg	Naudingoji apkrova kg				
3611920	1.200 atlenkiami	147	1.000				
Apvaliems ir kvadratiniais ritiniams. Norint saugiai važiuoti tuščiomis viešaisiais keliais, galima šakės ritiniams užlenkti į viršų.							

VISKAS PUIKU.

KELTI, KRAUTI, DĖTI Į RIETUVES – PRIE SAVO „PROFILINE NEXT GENERATION“ PRITVIRTINĘ STOLL PADĖKLŲ ŠAKĖS VISADA DIRBSITE TIKSLIAI.

- ✓ Padėklų šakės yra labai stabilios, nes bendrovė STOLL didelį dėmesį teikia tvirtai konstrukcijai ir geriausioms medžiagoms.
- ✓ Dantis galite nustatyti į tokią padėtį, kuri tiks Jūsų atliekamam darbui: dantys perstumiami rankomis.
- ✓ Didžiosios padėklų šakės pakelia iki 3,5 t sveriantį krovinį, todėl priskiriamos aukščiausiai priekinių krautuvų padargų klasei.



PADĖKLŲ ŠAKĖS HD.

Pageidaujant galima šakės pakelti iki pat viršaus, o vairuotojas gali prie rėmo primontuoti ir ritiniams skirtus dantis.

Užsakymo Nr.	Krovumas kg	Dantų ilgis mm	Svoris, kg	Plotis, mm	Laikiklis		
3646850	2.500	1.200	196	1.250	ISO 2328		
3654360	1.600	1.200	166	1.250	ISO 2328		
3654370	1.600	1.000	158	1.250	ISO 2328		
Rėmas HD							
3654340	2.500		94	1.250	ISO 2328		
Dantys padėklams HD (duomenys nurodyti vienam vienetai)							
3570730	1.250	1.200	51		ISO 2A		
3570720	800	1.200	36		ISO 2A		
3570710	800	1.000	32		ISO 2A		

Rėmas, įsk. 3 ritinių dantims skirtus lizdus

PADĖKLŲ ŠAKĖS HD SU ŠONINIU STUMTUUVU.

Užsakymo Nr.	Krovumas kg	Dantų ilgis mm	Svoris, kg	Plotis, mm	Laikiklis		
3614380	2000	1.200	257	1.250	ISO 2328		
Rėmas HD							
3666450	2.000		155	1.250	ISO 2328		
Dantys padėklams HD (duomenys nurodyti vienam vienetai)							
3570730	1.250	1.200	51		ISO 2A		

Šoninis perstumimas + / -145 mm | **Reikia 3-sios valdymo grandinės**

PADĖKLŲ ŠAKĖS „HS 1500“.

Prie rėmo galima primontuoti ne tik padėklų šakių dantis, bet ir daugiausia keturis ritiniams skirtus dantis.

Užsakymo Nr.	Krovumas kg	Dantų ilgis mm	Svoris, kg	Plotis, mm	Laikiklis		
3430830	1.600	1.000	185	1.500	ISO 2328		
3434900	1.600	1.200	200	1.500	ISO 2328		
Rėmas HS 1500							
3434840	1.600		115	1.500	ISO 2328		
Dantys padėklams HS (duomenys nurodyti vienam vienetai)							
3570710	800	1.000	43		ISO 2A		
3570720	800	1.200	66		ISO 2A		

PAGALBA KELIANT.

SUNKU PAKELTI? NE, VISIŠKAI LENGVA.

Mūsų bendrovės STOLL inžinieriai siekia kurti tokius padargus, kurie padėtų lengviau atlikti žemės ūkio darbus. Su kasdieniais darbais lengviau susidorojama sumažinus žmogaus jėgos poreikį ir naudojant tvirtą techniką. Tuo džiaugiasi ir Jūsų „ProfilLine Next Generation“.



Miškuose taip pat reikia STOLL. Mes Jums padėsime dirbti su medžiais. Mūsų miškai to verti.

DIDMAIŠIŲ KELTUVAS.

Jis buvo specialiai sukurtas birių medžiagų maišams su viena arba dviem kilpomis. Padargas iškelia krovinį virš padargo sukimo taško – šioje padėtyje jis tikrai netrukdo matyti.

Užsakymo Nr.	Naudingoji apkrova kg	Svoris, kg	Iškėlimo virš padargo sukimo taško aukštis mm				
3602900	1.000	115	1.500				
Daugiausia 1.000 kg sveriantiems birių medžiagų maišams							

MAIŠŲ KELTUVAS H.

Puikiai tinka birių medžiagų maišams su keturiomis kilpomis.

Užsakymo Nr.	Naudingoji apkrova kg	Svoris, kg	Iškėlimo virš padargo sukimo taško aukštis mm				
2357100	1.000	180	500				
Daugiausia 1.000 kg sveriantiems birių medžiagų maišams							

KROVINIO KABLYS.

Pusiausvyrai išlaikyti transportuojant: krovinys yra centre ir netoli priekinės ašies.

Užsakymo Nr.	Krovumas kg	Svoris, kg					
2309670	2.000	16					
Kablys sukamojoje padėtyje							

IDEALIAI PRITAIKYTAS DIRBTI MIŠKUOSE IR GIRIOSE.

DARBAS SU MEDIENA – STOLL MIŠKAMS SKIRTI PADARGAI UŽTIKRINS NAŠŲ DARBĄ.

Rąstų griebtuvas ir rąstų šakės yra tinkamiausi padargai dirbant miškuose.



RĄSTŲ GRIEBTUVAS H SU HIDRAULINIU VIRŠUTINIU GRIEBTUVU.

Patikimai sugriebia visus rąstus viršutiniu griebtuvu.

Užsakymo Nr.	Didžiausias atidarymo plotis m (gabaritai)	Svoris, kg					
3390260	1,04	235					

Reikia 3-sios valdymo grandinės



RĄSTŲ ŠAKĖS.

Naudojamos pakrauti į kitą vietą ir sustumti rąstus.

Užsakymo Nr.	Svoris, kg						
1317750	150						



VIRŠUTINIS GRIEBTUVAS.

Idealiai papildo padėklų šakės, kai reikia gabenti arba pakrauti rąstus.

Užsakymo Nr.	Atidarymo plotis, mm	Svoris, kg					
3548990	1.385	79					

Skirta padėklų šakėms HD ir HS 1500 (reikia užsakyti atskirai) – Reikia 3-sios valdymo grandinės

IŠMANUSIS PRIEDAS.



APSAUGINĖS GROTELĖS.

Saugo, kad niekas nenuslystų: apsaugo, kad krovinys nenuslystų atgal.

Užsakymo Nr.	Svoris, kg						
3570550	23						
Didelėms padėklų šakėms HS ir padėklų šakėms HD – Netinka 1.500 mm rėmams							



14 LAIPSNIŲ PASUKAMAS ADAPTERIS.

Patobulinus užlenkimo kampą visos medžiagos lieka kauše.

Užsakymo Nr.	Svoris, kg						
3522000	12						
Užlenkimo kampui patobulinti (rinkinys: 2 kampainiai su varžtais) – tinka tik kaušams ir tręšimo šakėms							



TRIJUOSE TAŠKUOSE TVIRTINAMAS ADAPTERIS.

Montuojamas padargų su kabliais gale.

Užsakymo Nr.	Svoris, kg						
3386990	60						
Padargų su kabliu ir tritaške galine pakaba darbinė apkrova ties apatinės trauklės sujungimo tašku yra 1,5 t							



PADARGO SU KABLIU PERTVARKYMO RINKINYS.

Padargams su kabliu pertvarkyti pagal Europos standartą.

Užsakymo Nr.	Svoris, kg			
1334090	19			
1 rinkinys sukomplektuotų prijungimo plokščių (kair. + deš.)				

KABLIAI IR AŠOS.

Atskirai tiekiamas rinkinys, kuris naudojamas, norint pertvarkyti padargus su kabliu.



Užsakymo Nr.	Svoris, kg			
3320080				
Atskiras rinkinys: 2 kabliai, 2 ašos				

PADARGŲ STOVAS.

Visur turi būti tvarka: ideali vieta daugiausia keturiems padargams laikyti.



Užsakymo Nr.	Plotis, m	Aukštis, m	Svoris, kg	
3523120	1,22	2,40	150	
Pristatoma be padargų.				

ADAPTERIS / GREITAI KEIČIAMAS RĖMAS.

Užsakymo Nr.	Svoris, kg			
3664360	70			
Adapterio rėmas „Euro“, montuojamas prie „Tenias“				
3551060	44			
Adapterio rėmas „Euro“, montuojamas prie „Faucheux“				
3733790	78			
MX įrankio adapteris „Euro“ greitojo keitimo rėmo mechaniniam fiksatoriui				
Galimybės:				
Greitai keičiamas rėmas Skid Steer				
Greitai keičiamas rėmas Euro				
Greitai keičiamas rėmas Euro + Alö				
Greitai keičiamas rėmas Euro +SMS				

STOLL mąsto globaliai ir liberaliai. Todėl, jei kartais gyvenime prireiktų, mūsų asortimente rasite ir sumanių, specialiai „ProfiLine Next Generation“ serijai skirtų sprendimų. STOLL Jums padės visada.

TINKA KIEKVIENAS PADARGAS, NET IR ĮSIGYTAS IŠ KITŲ GAMINTOJŲ.

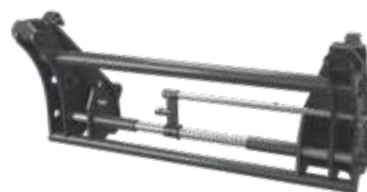
- ✓ Klientas prie „ProfiLine Next Generation“ serijos ir mūsų „Solid“ serijos STOLL priekinio krautuvo gali primontuoti visus padargus su „Euro“ laikikliu.
- ✓ Šiems priekiniams krautuvams tinka ir kitų gamintojų prijungimo sistemos, jei naudojate mūsų kombinuotąjį keičiamąjį rėmą.



„Tenias“ adapteris



Euro



MX įrankio adapteris „Euro“ greito keitimo rėmeliams



Euro + Alö



Skid Steer



Euro + SMS

SOLIDUS VISŲ GALŲ MEISTRAS.

NAUDOJANT APGALVOTUS PADARGUS GALIMA PANAUDOTI LABAI LANKŠČIAI. TOKIA YRA MŪSŲ BENDROJI PADARGŲ PROGRAMA. ŽINOMA, VISKAS KAIP ĮPRASTA YRA AUKŠČIAUSIOS STOLL KOKYBĖS UŽ PATRAUKLŲ KAINOS IR KOKYBĖS SANTYKĮ. TINKA JŪSŲ „SOLID“, TODĖL MŪSŲ BENDROJO ASORTIMENTO PADARGAI GALI VISKĄ.

- ✓ Lengva naudoti.
- ✓ Įvairios naudojimo galimybės.
- ✓ Ilga naudojimo trukmė.

PADĖKLŲ ŠAKĖS.

Paprasta sukrauti padėklus. Dėl stabilios konstrukcijos galite vienomis padėklų šakėmis pakelti daugiausia 1.000 kg sveriančius padėklus. Patraukite padėklų dantis į norimas vietas.



Užsakymo Nr.	Krovumas kg	Dantų ilgis mm	Svoris, kg	Plotis, mm	Laikiklis		
Padėklų šakės							
3567980	1.000	1.000	113	1.200	ISO 2328		
Rėmas							
3567990	1.000	–	59	1.200	ISO 2328		
Dantys padėklams (duomenys nurodyti vienam vienetui)							
3570700	500	1.000	27		ISO 1A		



PLĖVELE APTRAUKTŲ RITINIŲ ŽNYPLĖS.

Jūsų plėvele padengti ritiniai nebus pažeisti. Plėvele aptrauktų ritinių žnyplės nėra aštrios ir jos buvo sukurtos specialiai plėvele aptrauktiems ritiniams transportuoti ir krauti.

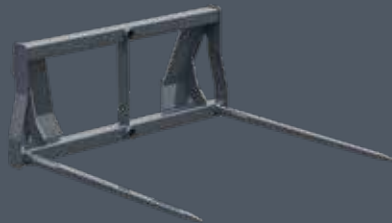
Užsakymo Nr.	Atidarymo plotis, mm (didžiausias / mažiausias)	Svoris, kg				
3714810	1.400/800	114				

Apvaliems, nuo 0,80 m iki 1,40 m skersmens ritiniams. **Reikia 3-sios valdymo grandinės**

Padargais prisidengę super-herojai. Apsiginklavę kiekvienam iššūkiui šie padargai visada parodo savo charakterį. Patikimi ir galingi.

ŠAKĖS RITINIAMS.

Tai visoms ritinių rūšims tinkančios šakės. Apvalius ir kvadratinius ritinius transportuoti ritiniams skirtomis šakėmis paprasta ir saugu. Atsižvelgdami į naudojimo paskirtį, dantis galite nustatyti vienoje iš 4 rėmo vietų.



Užsakymo Nr.	Krovumas kg	Dantų ilgis mm	Svoris, kg			
3611810	700	2x800	68			
3608420	700	2x1.200	76			
Rėmas						
3608430			58			
Dantys						
0476240		800	5			
Dantys						
1330130		1.200	9			

Šakės ritiniams buvo sukurtos apvaliems ir keturkampiams ritiniams.

KAUŠAS LENGVOMS MEDŽIAGOMS.

Idealiai tinka naudoti lengvoms ir vidutiniškai sunkioms naudojimo sąlygoms. Šiuo kaušu lengva krauti ir birias medžiagas.



Užsakymo Nr.	Plotis, m	Talpa su kaupu, m³	Talpa nubraukus, m³	Svoris, kg		
3550490	1,40	0,45	0,36	99		
3550500	1,60	0,52	0,41	109		
3550510	1,85	0,61	0,48	131		
3550520	2,10	0,70	0,55	171		



KOMPAKTIŠKI PADARGAI.

GAUSI STOLL PADARGŲ PROGRAMA IDEALIAI PRITAIKYTA VISOMS UŽDUOTIMS, NET KAI JOS ATLIEKAMOS YPAČ ANKŠTOSE VIETOSE. MANEVRINGUMAS, VEIKSMINGUMAS, NEDAUG TECHNINĖS PRIEŽIŪROS DARBŲ – TAI MŪSŲ ĮTIKINAMI, „COMPACTLINE“ SERIJAI PRITAIKYTI SPRENDIMAI.

- ✓ Kasimas kaušu, griebimas ir krovimas – naudodami STOLL padargus rasite tinkamiausią sprendimą kiekvienai užduočiai. Aplink namus, kieme, miške, sode ir aplinkos tvarkymo darbams!
- ✓ Kad vairuotojas matytų visą darbo sritį, visuose padarguose yra „Skid-Steer“ laikiklis.
- ✓ Ir maži gali būti galingi. Lengva ir kompaktiška padargų konstrukcija išskirtinai puikiai pritaiko prie „CompactLine“.

Smėlio dėžės jau praeitis. Mūsų „CompactLine“ serijai skirti kaušai krauna, kasa ir sugriebia taip pat, kaip didieji padargai.

KAUŠAS.

Kuris tinka visiems krovimo darbams atlikti.



Užsakymo Nr.	Plotis, m	Aukštis m	Gylis m	Talpa nubraukus, m ³	Talpa su kaupiu, m ³	Svoris, kg	
3634460	1,22*	0,45	0,46	0,15	0,17	70	
3533440	1,22	0,57	0,60	0,18	0,21	100	
3495570	1,40	0,57	0,60	0,21	0,24	108	
3478580	1,57	0,57	0,60	0,27	0,31	118	
3478590	1,74	0,57	0,60	0,30	0,35	130	

* skirtas CompactLine FC 150 P

KAUŠO ŽNYPLĖS.

Tai universalus griebiamasis padargas, nes užtvėrus žemių srautą galima transportuoti ir skystesnės konsistencijos medžiagas.



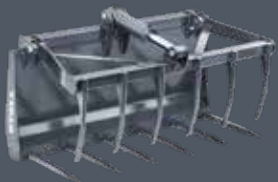
Užsakymo Nr.	Plotis, m	Aukštis m	Gylis m	Atidarymo plotis, mm	Svoris, kg		
3535300	1,20	0,67	0,60	950	115		
3535310	1,45	0,67	0,60	950	130		

Reikia 3-sios valdymo grandinės

Darbas su ritiniais, padėklų krovimas, medžio rąstų perkėlimas ir kiti iššūčiai: su jais puikiai susidoroja universalieji STOLL padargai. Kasdien Jūs turite nudirbti įvairius ir sudėtingus darbus.

GRIEBIAMOSIOS ŠAKĖS.

Idealiai pritaikytos pervežti ir perkrauti mėšlą, nupjautus krūmokšnius ir silosą.



Užsakymo Nr.	Plotis, m	Aukštis m	Gylis m	Atidarymo plotis, mm	Svoris, kg		
3535320	1,20	0,69	0,61	950	120		
3535330	1,45	0,69	0,61	950	135		

Reikia 3-sios valdymo grandinės

ŠAKĖS-GRIEBTUVAS.

Tai yra padargas, kurį privaloma įsigyti atliekant miškininkystės ir kraštovaizdžio priežiūros darbus: stabilūs dantys sugriebia įvairios formos atraižas ir medžių kamienus.

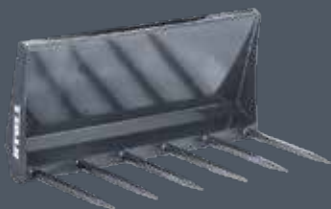


Užsakymo Nr.	Plotis, m	Atidarymo plotis, mm	Svoris, kg				
3508220	1,15	870	130				

Reikia 3-sios valdymo grandinės

TRĘŠIMO ŠAKĖS.

Skirtos mėšlui ir kompostui iškrauti.



Užsakymo Nr.	Plotis, m	Aukštis m	Gylis m	Svoris, kg			
3509620	1,21	0,56	0,67	68			
3535290	1,45	0,56	0,67	79			



ŠAKĖS RITINIAMS.

Darbas su rulonais ankštuose kiemuose ir tvartuose.

Užsakymo Nr.	Dantų ilgis mm	Svoris, kg	Krovumas kg				
3486330	800	60	1000				
Rėmas							
3486100	–	36	–				
Dantys ritiniams (duomenys nurodyti vienam vienetui)							
3486320	800	12	500				
Pasirinktinai naudojami dantys padėklams (duomenys nurodyti vienam vienetui)							
3486290	800	12	500				



PADĖKLŲ ŠAKĖS.

Standartinis modelis padėklams krauti.

Užsakymo Nr.	Krovumas kg	Dantų ilgis mm	Svoris, kg				
3486070	1.000	800	60				
3733280	1.000	1.000	113				
Rėmas							
3486100	–	–	36				
3567990	–	–	59				
Dantys padėklams (duomenys nurodyti vienam vienetui)							
3486290	500	800	12				
3570700	500	1.000	27				
Pasirinktinai naudojami dantys ritiniams (duomenys nurodyti vienam vienetui)							
3486320	500	800	12				



VIRŠUTINIS GRIEBTUVAS.

Idealiai papildo padėklų šakės, kai reikia gabenti arba pakrauti rąstus.

Užsakymo Nr.	Atidarymo plotis, mm	Svoris, kg					
3520780	870	40					

Skirta „CompactLine“ padėklų šakėms (reikia užsakyti atskirai) | **Reikia 3-sios valdymo grandinės**



RĄSTŲ GRIEBTUVAS.

Atskiriems rąstams suimti ir krauti.

Užsakymo Nr.	Plotis, m	Atidarymo plotis, mm (maks.)	Svoris, kg				
3556810	0,29	750	115				
Rąstų griebtuvas be gembės (galima derinti su kaušinio ekskavatoriaus gembe)							
3611140							
Rotatorius pasirinktinai							
3601520							
Reikia 3-sios valdymo grandinės							

KAUŠINIS EKSĖAVATORIUS.

Siauroms ir gilioms duobėms kasti, jei duobė neturi būti gilesnė nei 1,16 m po žeme.



Užsakymo Nr.	Plotis, m	Darbinis gylis po žeme (m)	Pasukimo kampas	Svoris, kg			
3557480	0,30	1,16	118 °	105			
Kaušinis ekskavatorius be gembės (galima derinti su rąstinio griebtuvo gembe)							
3611160							
Duobių išvalymo kaušas							
3599580	0,80						
Reikia 3-sios valdymo grandinės							

TRIJUOSE TAŠKUOSE TVIRTINAMAS ADAPTERIS.

Montuojamas padargų antroje pusėje ir yra skirtas montuoti prie traktoriaus „CompactLine“.



Užsakymo Nr.	Naudingoji apkrova, kg	Svoris, kg					
3601100	500	38					

leškote draugų? Tai galime būti mes. Mes nepavydūs. Mes mieliau renkamės įtikinti. Būtent dėl to mes sukonstravome „CompactLine“ skirtus adapterio rėmus, kuriuos pritvirtinus prie traktoriaus ir jau naudojamo kitos markės krautuvo galima primontuoti ir mūsų padargus.



ADAPTERIO RĖMAS „EURO-SKID“.

Skirtas padargams su „Euro“ laikikliu prie „Skid Steer“ pakabos primontuoti.

Užsakymo Nr.	Svoris, kg				
3547310	23,5				



PADARGO ADAPTERIS, SKIRTAS „JOHN DEERE“ KOMPAKTIŠKIESIEMS PRIEKINIAMS KRAUTUVAMS.

Tikroji STOLL kokybė „John Deere“ kompaktiškiems krautuvams.

Užsakymo Nr.	Svoris, kg				
3571680	30				



Wilhelm STOLL Maschinenfabrik GmbH
Bahnhofstr. 21 | 38268 Lengede
Telefonas: +49 (0) 53 44 / 20-222
Faksas: +49 (0) 53 44 / 20-49182

www.stoll-germany.com